



Roma

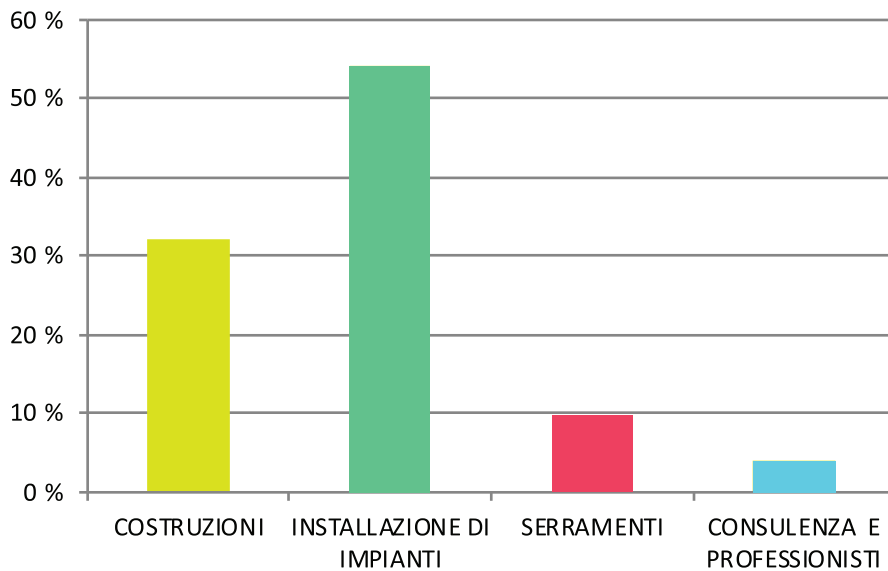
INDAGINE SUPERBONUS 110%: RISULTATI SU ROMA



L'indagine CNA, somministrata su base nazionale nel periodo che va dal 24 al 30 settembre 2020, ha registrato la partecipazione di circa 2.000 imprese della filiera dell'edilizia rappresentative del sistema dell'artigianato e delle micro e piccole imprese.

Quelli che seguono sono i risultati relativi alle imprese romane.

SETTORI DI ATTIVITA' COINVOLTI



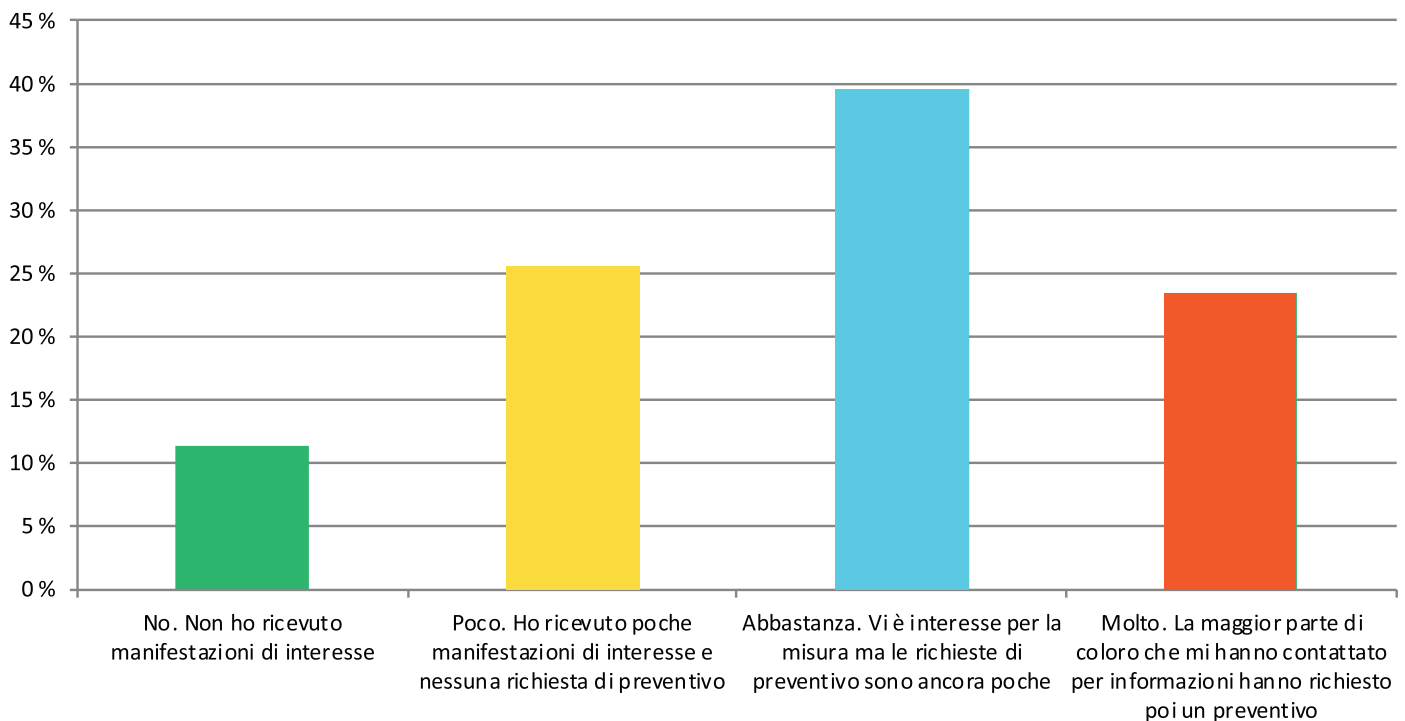
Le imprese del campione sono così strutturate per numero di dipendenti/collaboratori

0	14,84%
1 - 4	52,90%
5 - 9	21,94%
10 - 19	8,39%
20 - 49	1,94%

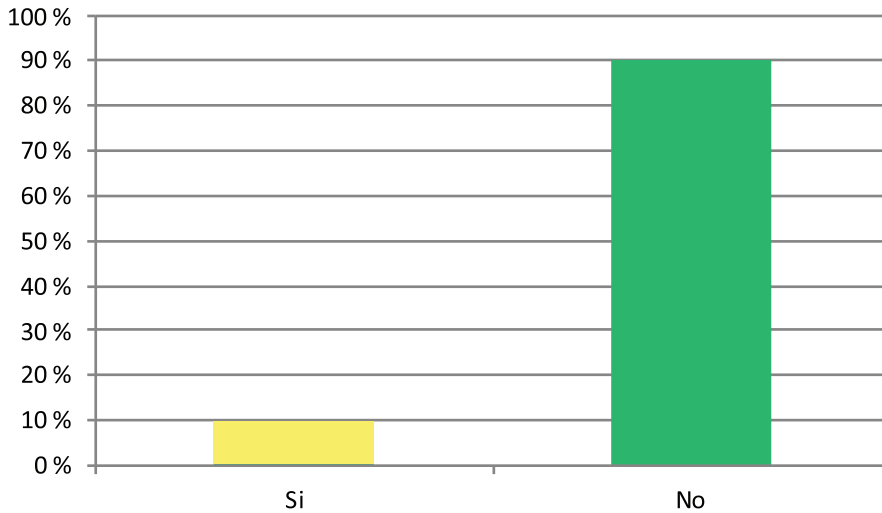
In base alla sua esperienza di imprenditore, pensa che il Superbonus 110% possa dare nuovo impulso alla filiera dell'edilizia?



Le misure effettuabili con il Superbonus 110% stanno riscuotendo successo tra la sua potenziale clientela?



Ha già avviato lavori che rientrano nei benefici del Superbonus 110%?



Per quale motivo non tutte le manifestazioni di interesse si sono tradotte in preventivi?

Non tutti i lavori sarebbero coperti dal Superbonus 110%	40,80%
Difficoltà urbanistica e catastale dell'immobile	28,00%
La detrazione effettiva è minore di quella attesa	6,40%
Altro	24,80%

Le manifestazioni di interesse da lei ricevute riguardano prevalentemente lavori da effettuare in:

Condomini	36%
Singole abitazioni/edifici unifamiliari	64%

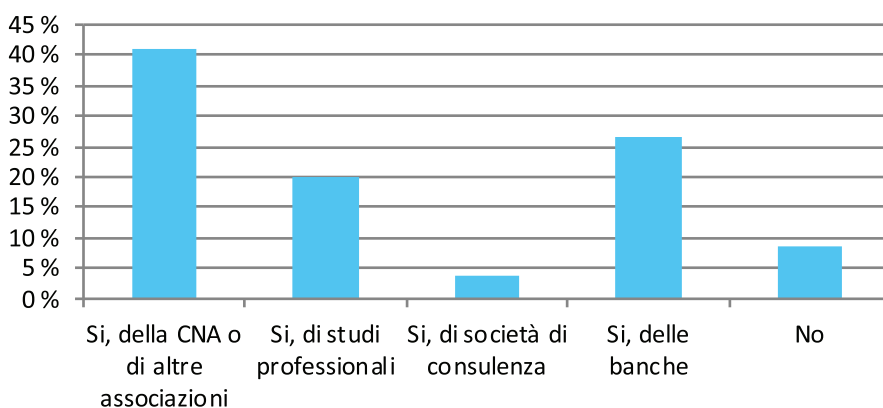
Qual è l'intervento che riscuote maggior interesse?

Adeguamento antisismico	2,40%
Cappotto termico	28,80%
Rifacimento impianti centralizzati	9,60%
Rifacimento impianti unifamiliari	15,20%
Installazione impianto fotovoltaico	11,20%
Sostituzione degli infissi	9,60%
Rifacimento delle facciate	5,60%
Ristrutturazione degli interni	6,40%
Altro	11,20%

Per la gestione degli interventi del Superbonus 110% intende attivare delle collaborazioni?

Si, con dei professionisti	58,78%
Si, con altre imprese	19,08%
Si, all'interno di un consorzio	8,40%
No	13,74%

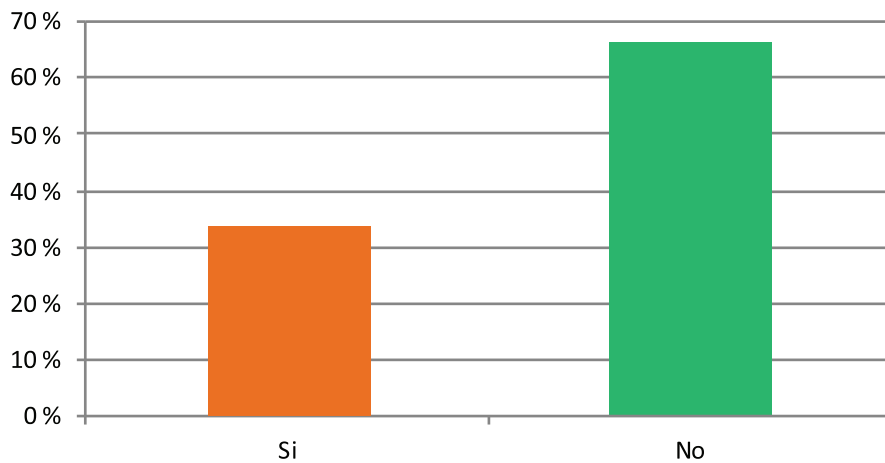
Per pianificare gli aspetti amministrativi e finanziari previsti dal Superbonus 110% intende avvalersi dell'aiuto di intermediari?



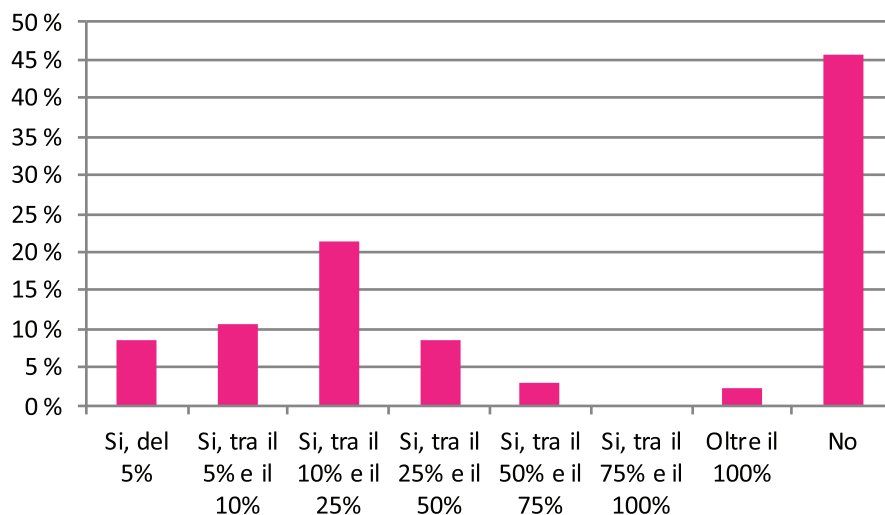
L'attesa dell'entrata in vigore del Superbonus 110% ha determinato un rallentamento delle commesse o dei lavori negli ultimi mesi?

Si	74,05%
No	25,95%

Lei è disponibile ad accettare l'eventuale richiesta dello sconto in fattura (anticipo del valore della detrazione)?



Prevede un incremento del suo fatturato rispetto a quello realizzato nel 2019?



Pensa di avvalersi di nuovi collaboratori e/o dipendenti per realizzare le nuove commesse?

Si	60,31%
No	39,69%