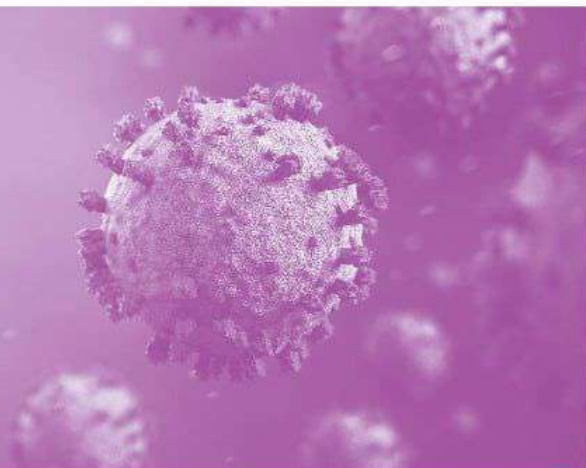




LE PAROLE DEL COVID

TEST SIEROLOGICO PRELIEVO EMATICO



Si tratta di test diagnostici che si basano sull'identificazione di anticorpi nel sangue, che il sistema immunitario produce in risposta all'infezione dopo un paio di settimane dal contatto con il virus.

Questi test, non sono a carico del Servizio Sanitario Nazionale (SSN) ma sono eseguiti, con un prelievo in vena, presso i laboratori analisi pubblici e privati abilitati.

Per effettuarli ci si può recare presso tali strutture muniti di ricetta bianca del medico curante e tessera sanitaria.

L'eventuale risposta negativa al test non va in alcun modo interpretata come una immunità al virus. La negatività indica, con un elevato livello di probabilità, che l'organismo non è venuto a contatto con il virus, ma non è assoluta garanzia dell'assenza di infezione.

L'esito negativo del test sierologico non attribuisce in alcun modo una "patente di immunità". In caso di esito positivo, l'utente deve contattare il proprio MEDICO DI FAMIGLIA che prescriverà, in modalità dematerializzata, il test molecolare.