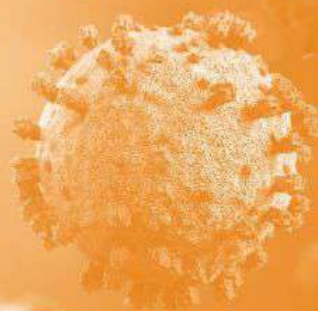




LE PAROLE DEL COVID

TAMPONE RAPIDO RINOFARINGEO



TEMPI DI RISPOSTA: i tempi sono molto brevi, circa 15 minuti

L'affidabilità di tale test dipende dalla carica virale e dal quadro clinico della persona: è maggiore in presenza di carica virale più elevata, ossia nella prima fase dell'infezione, sia essa sintomatica o asintomatica.

Il tampone rapido rappresenta lo strumento diagnostico di 1° livello. Può essere effettuato sul luogo di cura o in versione da laboratorio.

L'erogazione di questo test è richiesta nei seguenti casi:

- nel caso in cui sia necessario avere una risposta in tempi rapidi (es. in aeroporto)
- su prescrizione del medico curante, per il rientro in comunità di un contatto stretto asintomatico con persona COVID-19 positiva, oppure per una prima diagnosi di un caso sospetto paucisintomatico

L'erogazione del test antigenico è disponibile presso le postazioni di DRIVE-IN con ricetta dematerializzata e tessera sanitaria.

Per richiedere invece il test antigenico su base volontaria (es. per motivi di viaggio o lavoro) sono sufficienti la ricetta bianca rilasciata dal medico curante e la tessera sanitaria.

La prestazione in questo caso è a pagamento.

È possibile effettuare il test presso i centri privati abilitati con ricetta bianca e onere a carico dell'assistito. Le diagnosi di positività ottenute con questo test devono essere confermate da un tampone molecolare rinofaringeo (naso e gola). Il prelievo verrà eseguito immediatamente presso la stessa struttura che ha effettuato il test antigenico, senza costo aggiuntivo a carico dell'utente. L'utente è tenuto a restare in isolamento fino all'esito del referto del test molecolare.