



*Roma*

**Servizi al cittadino**

**La fortuna di avere tanti servizi  
in un punto solo...**



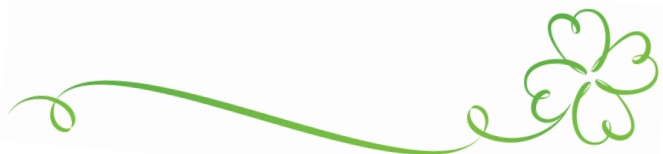
***Caf***  
***Patronato***  
***CNA Pensionati***  
***CNA Cittadini***

**... il tuo punto di riferimento**

---

## Indice

Introduzione	pag. 3
CAF Centro di Assistenza Fiscale	pag. 4
Patronato EPASA-ITACO Cittadini e impresa	pag. 5
CNA Pensionati	pag. 6
Convenzioni	pag. 13
CNA cittadini	pag. 14
Sedi territoriali	pag. 15





L'obiettivo di questo opuscolo è quello di orientare il cittadino tra i servizi di cui quotidianamente può aver bisogno.

Sono 4 gli organismi principali a cui fanno capo tali servizi e la CNA, per venire incontro alle crescenti esigenze del Cittadino e del Pensionato, si organizza e si struttura costantemente per offrire una gamma di servizi sempre più ampia.

Stiamo parlando del CAF, del Patronato EPASA-ITACO Cittadini e Imprese, di CNA Pensionati e di CNA Cittadini.

Nelle pagine seguenti potrai approfondire tutti i servizi e le agevolazioni a te dedicati. Inoltre in ultima pagina troverai gli indirizzi e i contatti delle sedi territoriali in cui potrai recarti per ricevere l'assistenza di cui hai bisogno.



# CAF CNA

## Centro di Assistenza Fiscale della CNA

Il CAF della CNA assiste gli iscritti per:

- ✓ Modello 730 (gratuito per i pensionati CNA)
- ✓ IMU/TASI
- ✓ ISEE
- ✓ RED
- ✓ ICRIC, ICLAV, ecc. (Dichiarazione di responsabilità invalidità civile)

### Modello 730

Potrai affidarti all'esperienza maturata in tanti anni dal CAF/CNA per avere un servizio qualificato ed efficiente per la tua dichiarazione 730. Ti potrai rivolgere al CAF/CNA anche se l'Agenzia dell'Entrate non invierà il modello precompilato. Inoltre, ricorda che potrai presentare la dichiarazione anche se non hai un datore di lavoro. Se dalla dichiarazione risulterà un debito, il CAF/CNA predisporrà il modello di pagamento F24; se invece risulterà un credito, basterà comunicare al CAF l'IBAN per l'accredito del rimborso.



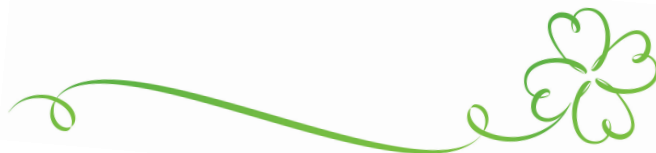
### IMU/TASI

Il CAF/CNA predispone i modelli per il pagamento IMU e TASI su immobili e terreni compresa compilazione dei modelli di pagamento F24.

### ISEE

Il CAF/CNA compila per te l'autocertificazione ISEE che potrai utilizzare per:

- ✓ Riduzione tasse universitarie
- ✓ Riduzione asilo nido
- ✓ Riduzioni rette mense scolastiche
- ✓ Buoni acquisto libri scolastici
- ✓ Riduzione canone abbonamento telefonico
- ✓ Assegno maternità e nucleo familiare (almeno 3 figli)





- ✓ Riduzione soggiorni turistici per anziani
- ✓ Agevolazioni su tributi locali (es. nettezza urbana)
- ✓ Bonus mamme

## **RED**

L'INPS chiede annualmente la compilazione telematica del modello RED su alcune prestazioni che eroga, come ad esempio, pensione di reversibilità, pensione integrata al trattamento minimo, ecc.. In questo caso, il CAF/CNA compila tale autocertificazione e la invia direttamente all'ente richiedente.

## **DICHIARAZIONI DI RESPONSABILITA' – INVALIDITA' CIVILE**

Il CAF/CNA trasmette all'INPS tutte le dichiarazioni di responsabilità relative alle prestazioni assistenziali come Invalidità Civili, Assegno o Pensione Sociale (mod. ICRIC, IC LAV, ACC, AS) necessarie affinché la prestazione possa continuare ad essere erogata.

# **Patronato Epasa-Itaco Cittadini e Imprese**

Il Patronato Epasa-Itaco Cittadini e Imprese è il Patronato della CNA per la tutela sociale a favore dei cittadini e delle loro famiglie, italiani e stranieri.



Centinaia di operatori, di esperti, di medici e di legali, presenti in numerosi sedi sul territorio garantiscono l'attività per le seguenti prestazioni:

## **Previdenza**

- ✓ Pensione: di vecchiaia, anticipata, invalidità, inabilità, superstiti, ricostituzioni, maggiorazioni e supplementi di pensione
- ✓ Totalizzazioni, disoccupazioni

## **Danni da lavoro e alla salute**

- ✓ Infortuni sul lavoro e malattie professionali
- ✓ Riconoscimento danno biologico
- ✓ Richiesta indennità per inabilità temporanea
- ✓ Valutazione postumi permanenti e richiesta per riconoscimento rendite

## Assistenza

- ✓ Assegno o pensione sociale
- ✓ Invalidità civili
- ✓ Accompagnamenti, Legge 104/92
- ✓ Indennità di frequenza

## IL SERVIZIO DEL PATRONATO È COMPLETAMENTE GRATUITO

## CNA Pensionati

### I vantaggi per gli iscritti

L'iscrizione a CNA Pensionati dà diritto ad una serie di agevolazioni, servizi ed assistenza.

- ✓ 730 gratuito e altri servizi fiscali
- ✓ Polizza assicurativa UnipolSai Assicurazioni contro gli scippi e le rapine
- ✓ Polizza assicurativa UnipolSai Assicurazioni contro gli infortuni ed i ricoveri per grandi interventi chirurgici
- ✓ Convenzione con UnipolSai Assicurazioni per sconti su polizze assicurative per l'auto e per la casa
- ✓ Convenzione con Unipol Banca per condizioni speciali col Conto Corrente "Idea Senior"
- ✓ CNA per i Cittadini
- ✓ CNA EPASA
- ✓ CAF CNA
- ✓ CNA ServiziPIÙ
- ✓ Partecipazione alle iniziative di Turismo Sociale e alla Festa Nazionale di CNA Pensionati
- ✓ Invio della Rivista VerdEtà
- ✓ Convenzioni varie



## POLIZZA UNIPOLSAI ASSICURAZIONI INFORTUNI E GRANDI INTERVENTI CHIRURGICI

- ✓ Gli iscritti a CNA Pensionati sono tutelati contro gli infortuni 24 ore su 24, ovunque e in qualsiasi modo avvengano. E' erogata un'indennità giornaliera di € 18,50,





per un massimo di 30 giorni, nel caso l'infortunio richieda il ricovero ospedaliero. Se viene applicata un'ingessatura, si ha diritto ad un'indennità di € 13,00 giornaliera. Se dall'infortunio residua una invalidità permanente è previsto un indennizzo con massimale € 6000. **(franchigia solo 3 giorni)**

- ✓ Viene erogata una diaria giornaliera anche in caso di ricovero ospedaliero per "Grandi Interventi Chirurgici" (tassativamente elencati). In questo caso l'indennità è di € 21 giornaliera.



### NOVITÀ

Nell'elenco dei "Grandi Interventi Chirurgici" sono stati inseriti nella Sezione "Ortopedia e Traumatologia" gli interventi di protesizzazione di spalla, gomito, anca e ginocchio.

### SOMME ASSICURATE

La garanzia è valida 24 ore su 24 per i titolari delle pensioni, per le seguenti somme assicurate:

- € 6.000,00 per il caso d'invalidità permanente;
- € 18,50 quale diaria per ricovero ospedaliero a seguito di infortunio;
- € 13,00 quale indennità giornaliera per ingessatura;
- € 21,00 quale diaria giornaliera a seguito di ricovero per "Grande intervento chirurgico".

*Indipendentemente dall'età*

**Numero Verde gratuito Unipol da utilizzare  
esclusivamente per le denunce dei sinistri  
800 117973**







- ✓ Pneumectomia totale o parziale
- ✓ Interventi per cisti o tumori del mediastino

### **Chirurgia cardiovascolare**

- ✓ Interventi sul cuore per via toracotomica
- ✓ Interventi sui grandi vasi toracici per via toracotomica
- ✓ Interventi sull'aorta addominale per via laparotomica
- ✓ Decompressione della a. vertebrale nel forame trasversario
- ✓ Asportazione di tumore glomico carotideo



### **Chirurgia dell'apparato digerente**

- ✓ Interventi di resezione (totale o parziale) dell'esofago
- ✓ Interventi con asofagoplastica
- ✓ Interventi per mega-esofago
- ✓ Resezione gastrica totale
- ✓ Resezione gastro-digiunale
- ✓ Intervento per fistola gastrodi-giunocolica
- ✓ Colectomia totale, emicolectomie e resezioni rettocoliche per via laparotomica (con o senza colostomia)
- ✓ Interventi di amputazione del rett-oano
- ✓ Interventi per megacolon per via anteriore o addomino-perineale
- ✓ Exeresi di tumori dello spazio retroperitoneale
- ✓ Drenaggio di ascesso epatico
- ✓ Interventi per echinococcosi epatica
- ✓ Resezioni epatiche
- ✓ Reinterventi per ricostruzione delle vie biliari
- ✓ Interventi chirurgici per ipertensione portale
- ✓ Interventi per pancreatite acuta o cronica per via laparotomica
- ✓ Interventi per cisti, pseudocisti o fistole pancreatiche per via laparotomica

### **Urologia**

- ✓ Nefroureterectomia radicale
- ✓ Surrenalectomia

- ✓ Interventi di cistectomia totale
- ✓ Interventi ricostruttivi vescicali con o senza ureterosigmoidostomia
- ✓ Interventi di orchietomia con linfadenectomia per neoplasia testicolare

### **Ginecologia**

- ✓ Vulvectomy radicale allargata con linfadenectomia inguinale e/o pelvica

### **Chirurgia della mammella**

- ✓ Mastectomia totale o parziale con svuotamento del cavo ascellare per neoplasia maligna

### **Ortopedia e traumatologia**

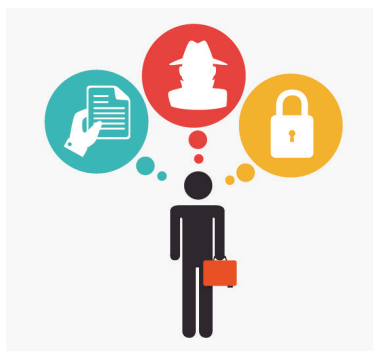
- ✓ Interventi per costola cervicale
- ✓ Interventi di stabilizzazione vertebrale
- ✓ Interventi di resezione di corpi vertebrali
- ✓ Interventi di protesizzazione di spalla, gomito, anca e ginocchio

### **Trapianti di organo**

- ✓ Tutti

## **POLIZZA UNIPOLSAI ASSICURAZIONI SCIPPO E RAPINA**

- ✓ La polizza risarcisce economicamente, fino a € 1.050, in caso di scippo o rapina della pensione prelevata dai pensionati o da loro delegati, presso gli uffici postali o presso le banche direttamente, anche attraverso gli sportelli Bancomat, se avvenuti dalle 8.00 alle 20.00 del giorno in cui è in pagamento la pensione.
- ✓ Inoltre, risarcisce il pensionato, fino a € 260,00, per danni materiali derivanti da scippi o rapine di denaro avvenuti all'esterno oppure all'interno dei locali di abitazione.





## CONVENZIONE UNIPOLSAI ASSICURAZIONI AUTO, ABITAZIONE, INFORTUNI, MALATTIA

Gli iscritti a CNA Pensionati possono ottenere presso le Agenzie di UnipolSai Assicurazioni:

- ✓ Una riduzione del 10% sulle tariffe R.C. Auto, autoveicoli uso privato e promiscuo, per tutte le classi di merito
- ✓ Una riduzione del 6% sulle tariffe R.C. Auto, ciclomotori e quadricicli per tutte le classi di merito
- ✓ Una riduzione del 25% sulle garanzie Incendio e Furto che può arrivare fino al 75% con l'installazione di UNIBOX
- ✓ Sconti sulle polizze infortuni fino al 30%
- ✓ Sconti sull'assicurazione della casa fino al 30%
- ✓ Card assistenza UNISALUTE
- ✓ Numero verde dedicato per assistenza in caso di sinistro
- ✓ Unipol Banca particolarmente favorevole per i pensionati con il conto "Idea Senior".



## CARTA CNA SERVIZIPÌÙ

CNA ServiziPIÙ é l'Area di Servizi innovativi del Sistema CNA, studiata per offrire reali agevolazioni per te e la tua famiglia, su numerosi prodotti e servizi:

- ✓ Abbonamenti riviste
- ✓ Autonoleggio e furgonoleggio
- ✓ Soluzioni assicurative
- ✓ Stabilimenti termali
- ✓ Vacanze



A disposizione degli Associati c'è il miglior rapporto prezzo - qualità, garanzia di un network creato con le più importanti aziende italiane ed internazionali.

**La Carta CNA ServiziPIÙ, stampata sul retro della tessera associativa, è completamente gratuita e garantisce il tuo risparmio su tante spese.**

## AD ESEMPIO:

### SCONTO AUTO

**Esclusive condizioni riservate ai Pensionati CNA: fino al 40% di sconto sulla gamma Citroën.**



Citroën C4 CACTUS



### SCONTO ABBONAMENTO A RIVISTE

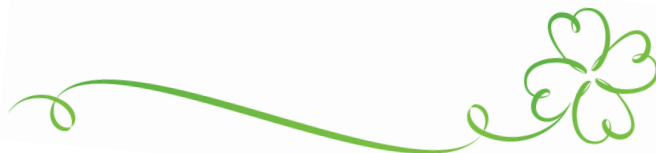
Più di 80 riviste Mondadori, **risparmiando oltre l'80%.**

Dalla cucina al vivere sani, dai programmi TV alla scienza e tanto altro ancora...

- ✓ TV Sorrisi e Canzoni: 52 copie - € 29,90 invece di € 78,00
- ✓ Salute e Fitness: Starbene, Benessere
- ✓ Scienza e tecnologia: Focus (12 copie - € 29,90 anziché € 46,80), Focus Extra Wired
- ✓ Cucina: Sale & Pepe, Cucina Moderna,
- ✓ Letture: Il Giallo Mondadori, I Classici del Giallo, I Romanzi
- ✓ Ragazzi: Topolino, Disney Junior, I Classici Disney, Paperino, Art Attack,
- ✓ Winnie the Pooh, Focus Junior, Art Attack Magazine
- ✓ Femminili: Donna Moderna, Vanity Fair, Grazia, Chi, Confidenze, Tu Style,
- ✓ Cosmopolitan, Glamour, Gioia!
- ✓ Viaggi e Geografia: Meridiani Montagne, Geo
- ✓ Spettacoli: TV Sorrisi e Canzoni, Ciak
- ✓ Arredamento: Casa Facile, Grazia Casa
- ✓ Automobili: Quattroruote, Panoramauto, Evo



Per ulteriori informazioni visita il sito [www.serviziplus.cna.it](http://www.serviziplus.cna.it)





## CONVENZIONI PER PENSIONATI E CITTADINI

Con L'Associazione **CTA Il Circolo** potremo offrire a costi contenuti:

**1) VACANZE IN ITALIA E ALL'ESTERO** comprese crociere

**2) CURE TERMALI** in convenzione ASL Salsomaggiore e Tabiano

**3) VISITE GUIDATE IN CITTA'** con guida professionale alla scoperta di arte e curiosità

**4) GITE GIORNALIERE E WEEKEND** per scoprire siti e luoghi incantati sempre con pullman e guida professionale

**e ancora...**

**"TEATRO INSIEME"** vari teatri come *Auditorium Della Conciliazione* (**Giudizio Universale**), *Il Puff*, *Ghione*, *Quirino*, *Salone Margherita*, *L'Ambra alla Garbatella*, *Nino Manfredi* ad Ostia e altri

**UPTER (Università Popolare di Roma)** per una formazione permanente e per l'approfondimento di attività come ballo, lingue, storia dell'arte, burraco e tante altre

### VACANZE MARE E MONTAGNA

**Sconto del 15%** su vacanze mare o montagna presso hotel-villaggi 4 stelle Bluserena

**TUTELA DELLA SALUTE** nel caso in cui sei stato danneggiato per errore durante un ricovero ospedaliero, per errata interpretazione diagnostica o per errore sanitario in genere, potrai avere al tuo fianco un team di professionisti, medici e avvocati che analizzeranno il tuo caso gratuitamente. Qualora dovessero sussistere le condizioni, potranno istruire la richiesta per farti avere un risarcimento. Chiedi un preventivo gratuito.







### **ROMA (ZONA CENTRO)**

Viale Guglielmo Massaia 31 • 00154 Roma Tel. 06/57015357/504 Fax 06/57015222

[danieli@cnapmi.com](mailto:danieli@cnapmi.com) - [sgro@cnapmi.com](mailto:sgro@cnapmi.com)

### **ROMA (ZONA PRATI)**

Via Cunfida 27 Int.4 • 00195 Roma Tel. 06/39735416/39751595 Fax 06/39735368

[lomoro@cnapmi.com](mailto:lomoro@cnapmi.com)

### **ROMA (ZONA CENTOCELLE/TUSCOLANA)**

Via Dei Frassini 84 • 00172 Roma Tel. 06/81912302/2412803

[sparaciari@cnapmi.com](mailto:sparaciari@cnapmi.com)

### **ACILIA DRAGONA**

Via Monvalle 18 • 00125 Acilia Roma Tel. 06/52169284 Fax 06/5219975

[martizzi@cnapmi.com](mailto:martizzi@cnapmi.com)

### **ALBANO LAZIALE**

Via Vascelle 54 • 00041 Albano Laziale Tel. 06/9304976 Fax 06/9304330

[panti@cnapmi.com](mailto:panti@cnapmi.com)

### **TIVOLI**

Via Nazionale Tiburtina 114 • 00010 Villa Adriana Tel. 0774/381102/381643

[simeone@cnapmi.com](mailto:simeone@cnapmi.com)

### **ROMA (TIBURTINA)**

Via Pietro Ottoboni 44, 46, 48 • 00159 Roma Tel. 06/4394810/811 Fax 06/4394812

[scomparin@cnapmi.com](mailto:scomparin@cnapmi.com)

### **COCCIANO FRASCATI**

Piazza Fulvio Nobiliore 5 • 00044 Cocciano Frascati Tel. 06/9421326

[sparaciari@cnapmi.com](mailto:sparaciari@cnapmi.com)

### **CNA POINT JONIO**

Viale Tirreno, 251 • 00141 Roma Tel. 06/88640910 Fax 06/8109743 Cell. 3313307030

[infonovagesta@gmail.com](mailto:infonovagesta@gmail.com)



Entra nel mondo MyCNA  
Scarica subito l'APP per scoprirne  
tutti i vantaggi e le possibilità

Versione Android



Versione iOS

